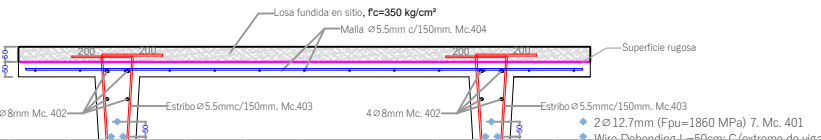


DETALLE DE ARMADURA EN SECCIÓN TRANSVERSAL Y LONGITUDINAL  
ESC. 1-25

Viga Prefabricada Doble T - DT



FASE 1

MODULO 8

VIGA DOBLE T				Codigo: Viga DT-M8-01-10		Longitud prom= 5100 mm		Cant vigas= 2 U					
Tipo	Ø mm	Espac. (mm)	Cant.	Dimensiones (m)						Longitud (m)		Peso (kg)	
				a	b	c	d	e	Unidad	Total	Unitario	Total	
C	8		8	0.15	5.04	0.15			5.34	42.72	2.11	16.86	
V	5.5	150	68	0.15	0.29	0.15	0.29	0.06	0.94	64.12	0.18	11.96	
I	5.5	150	34	1.63					1.63	55.42	0.30	10.34	
I	5.5	150	11	5.10					5.10	56.10	0.95	10.46	

VIGA DOBLE T										Codigo: Viga DT-M8-02-11		Longitud prom= 5100 mm		Cant vigas= 6 U		Total de vigas codigo Viga DT-M8-02-11		49.61	
PLANILLA DE HIERRO DE VIGAS (fp=420 Kg)																99.23			
Tipo	Ø mm	Espac. (mm)	Cant.	Dimensiones (m)						Longitud (m)		Peso (kg)							
				a	b	c	d	e	Unidad	Total	Unitario	Total							
C	8		8	0.15	5.04	0.15			5.34	42.72	2.11	16.86							
V	5.5	150	68	0.20	0.29	0.20	0.29	0.06	1.04	70.92	0.19	13.23							
I	5.5	150	34	1.64					1.64	55.76	0.31	10.40							
I	5.5	150	11	5.10					5.10	56.10	0.95	10.46							

VIGA DOBLE T					Codigo: Viga DT-M8-03-12-20		Longitud prom= 5450 mm		Cant vigas= 18 U		Total de vigas codigo Viga DT-M8-02-11		50.95		
											305.68				
PLANILLA DE HIERRO DE VIGAS (fy=4200 Kg)															
Tipo	Ø mm	Espac. (mm)	Cant.	Dimensiones (m)				Longitud (m)	Peso (kg)	Unidad		Total	Unitario	Total	
				a	b	c	d			e	Unidad				Total
C	8		8	0.15	5.39	0.15			5.69	45.52	2.25	17.96	Gancho		
V	5.5	150	74	0.15	0.29	0.15	0.29	0.06	0.94	69.78	0.18	13.01			
I	5.5	150	37	1.55					1.55	57.35	0.29	10.70			
I	5.5	150	11	5.45					5.45	59.95	1.02	11.18			

VIGA DOBLE T					Codigo: Viga DT-M8-04-13-21		Longitud prom= 5450 mm		Cant vigas= 18 U		Total de vigas codigo Viga DT-M8-03-12-20		52.85		
PLANILLA DE HIERRO DE VIGAS (fy=4200 Kg)														951.35	
Tipo	Ø mm	Espac. (mm)	Cant.	Dimensiones (m)				Longitud (m)	Peso (kg)						
	a	b	c	d	e	Unidad	Total	Unitario	Total						
C	8	8	0.15	5.39	0.15	5.69	45.52	2.25	17.96						
V	5.5	150	74	0.20	0.29	0.20	0.29	0.06	1.04	77.18	0.19	14.39			
I	5.5	150	37	2.00				2.00	74.00	0.37		13.80			
I	5.5	150	14	5.45				5.45	76.30	1.02		14.23			
Total de VIGA DOBLE T														60.35	

VIGA DOBLE T					Codigo: Viga DT-M8-05-29		Longitud prom=		5450 mm		Cant vigas=		6 U		Total de vigas codigo Viga DT-M8-04-13-21		1086.97	
Tipo	Ø mm	Espac. (mm)	Cant.	Dimensiones (m)						Longitud (m)		Unidad		Peso (kg)				
				a	b	c	d	e		Total	Unitario	Total		Total		Total		
C	8		8	0.15	5.39	0.15				5.69	45.52	2.25	17.96					
V	5.5	150	74	0.20	0.29	0.20	0.29	0.06	1.04	77.18	0.19	14.39						
I	5.5	150	37	1.88						1.88	69.56	0.35	12.97					
I	5.5	150	13	5.45						5.45	70.85	1.02	13.21					
														Total de VIGA DOBLE T		58.54		

VIGA DOBLE T					Codigo: Viga DT-M8-06-08-14		Longitud prom= 6400 mm		Total de vigas codigo Viga DT-M8-05-29 351.26		Cant vigas= 9 U		
PLANILLA DE HIERRO DE VIGAS (fy=4200 Kg)													
Tipo	Ø mm	Espac. (mm)	Cant.	Dimensiones (m)						Longitud (m)		Peso (Kg)	
				a	b	c	d	e	Unidad	Total	Unitario	Total	
C	8		8	0.15	6.34	0.15				6.64	53.12	2.62	20.96
V	5.5	150	86	0.20	0.29	0.20	0.29	0.06	1.04	89.70	0.19	16.73	
I	5.5	150	43	1.94					1.94	83.42	0.36	15.56	
I	5.5	150	13	6.40					6.40	83.20	1.19	15.52	
Total de VIGA DOBLE T												68.76	

VIGA DOBLE T					Codigo:	Viga DT-M8-16-17-18		Longitud prom=		Total de vigas codigo Viga DT-M8-06-08-14				618.88	
								2000 mm		Cant vigas=		3 U			
PLANILLA DE HIERRO DE VIGAS (fy=4200 kg)															
					Dimensiones (m)					Longitud (m)			Peso (kg)		
Tipo	Ø mm	Espac. (mm)	Cant.		a	b	c	d	e	Unidad	Total	Unitario	Total		
C	8		8	0.15	1.94		0.15			2.24	17.92	0.88	7.07		
V	5.5	150	28	0.20	0.29		0.20	0.29	0.06	1.04	29.20	0.19	5.45		
I	5.5	150	14	1.94						1.94	27.16	0.36	5.07		
I	5.5	150	13	2.00						2.00	26.00	0.37	4.85		
Total de VIGA DOBLE T													22.43		

VIGA DOBLE T					Codigo: Viga DT-M8-07-09-15		Longitud prom= 6400 mm		Total de vigas codigo Viga DT-M8-16-17-18 67.30				
					PLANILLA DE HIERRO DE VIGAS (fy=4200 Kg)					Cant vigas= 6 U			
Tipo	Ø mm	Espac. (mm)	Cant.	Dimensiones (m)				Longitud (m)		Peso (kg)			
				a	b	c	d	e	Unidad	Total	Unitario	Total	
C	8		8	0.15	6.34	0.15			6.64	53.12	2.62	20.96	
V	5.5	150	86	0.20	0.29	0.20	0.29	0.06	1.04	89.70	0.19	16.73	
I	5.5	150	43	1.80					1.80	77.40	0.34	14.44	
I	5.5	150	12	6.40					6.40	76.80	1.19	14.32	
										Total de VIGA DOBLE T		66.45	

VIGA DOBLE T										Codigo: Viga DT-M8-19		
--------------	--	--	--	--	--	--	--	--	--	-----------------------	--	--